

*Invisalign est une technique fiable et efficace pour les traitements les plus simples comme les plus complexes*

*Adultes et adolescents peuvent bénéficier de ce type de traitement*

*Les gouttières étant amovibles, l'implication du patient dans son traitement est primordiale*

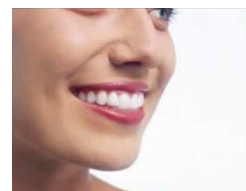
## La Technique Invisalign® – Align Technology

**Invisalign® est un traitement orthodontique basé sur le port successif d'une série de gouttières transparentes en plastique, fabriquées à partir des empreintes dentaires du patient.**

Invisalign suit les mêmes principes biomécaniques que l'orthodontie traditionnelle par bagues et/ou brackets. Sa différence, qui est aussi son avantage essentiel, est que cette méthode permet de planifier, en amont, des mouvements dentaires virtuels.

En effet la société Align Technology a développé une technologie de modélisation en 3D (scan 3D par tomographie numérique et logiciel propriétaire Treat®) pour appliquer les mouvements définis par **le praticien** afin d'arriver au résultat final.

Ces mouvements sont séquencés par une animation informatique appelée ClinCheck®, dans laquelle chaque étape correspond à une gouttière de traitement que le praticien peut modifier à sa convenance.



### Cette «virtualisation» par informatique a un triple intérêt :

- Élaboration et comparaison entre différents plans de traitements, afin de déterminer le mieux adapté à chacun
- Possibilité d'aller et retour du plan de traitement, en fonction de la complexité de chaque cas
- Vison claire du parcours de traitement retenu

Une fois le plan de traitement défini, chaque gouttière est fabriquée par thermoformage sous vide à partir d'un **modèle unique** en résine (SLA).

Les systèmes de force nécessaires (**Smart force**) ont été conçus et testés pour obtenir des mouvements dentaires prédictibles.

Enfin le matériau employé (**Smart track**) permet d'appliquer des forces à la fois modérées et constantes.

### Traitement en quatre étapes

- 1) Réalisation d'empreintes supérieures et inférieures du patient ainsi que des photos du visage et de la bouche (en intra oral). Ces éléments sont téléchargés ainsi que les objectifs de traitement du praticien.
- 2) Retour par internet du plan de traitement virtuel (Clincheck) élaboré par les développeurs américains proposant les mouvements thérapeutiques dentaires nécessaires, conformément aux indications initiales.
- 3) Etude et validation du traitement par le praticien et le patient. Commande des aligneurs nécessaires fabriqués pour correspondre à chaque étape du programme.
- 4) Dès réception, mise en place du traitement. Le patient change ses aligneurs toutes les 2 semaines environ.

### Avantages du traitement

- Pratiquement invisible
- Confortable
- Gouttières amovibles
- Rendez-vous plus courts et plus espacés

#### Nos conseils

- Chaque gouttière doit être portée de 20 à 22 heures par jour pendant 15 jours.
- Elles ne sont retirées que pour manger, boire, se brosser les dents, ou en cas d'occasion particulière.